

Salle polyvalente

ST-MICHEL

Rue Pré des Pauvres

81230 LACAUNE-LES-BAINS

Classement Type : L - Type annexe : N – Catégorie 3

Dimensions

Surface totale du bâtiment R+1 = 1 384.91m².

Surface de la salle 402m² y compris une scène démontable de 87m² et de 1m de haut, pour une jauge maximale de 402 personnes.

L'effectif théorique maximum susceptible d'être reçu simultanément s'élève à 452 personnes y compris le personnel (50).

Ce niveau intérieur comprend également :

- Un hall d'entrée de 13m²
- Un vestiaire de 7.5m²
- Une buvette de 16m² avec sa réserve de 10m²
- Une cuisine équipée de 52m² y compris la chambre froide.
- Un sanitaire Femme de 24m² équipé de 4 toilettes et de 3 vasques
- Un sanitaire Homme de 20m² équipé de 2 toilettes, 3 urinoirs et de 3 vasques
- L'équipement de la salle (tables, chaises, ...) est situé dans un local de rangement de 45m²
- Deux loges de 9.5m² chacune
- Un sanitaire/douche de 6m²

Le niveau extérieur comprend :

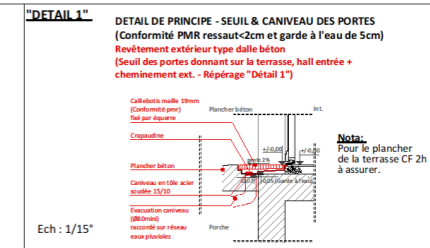
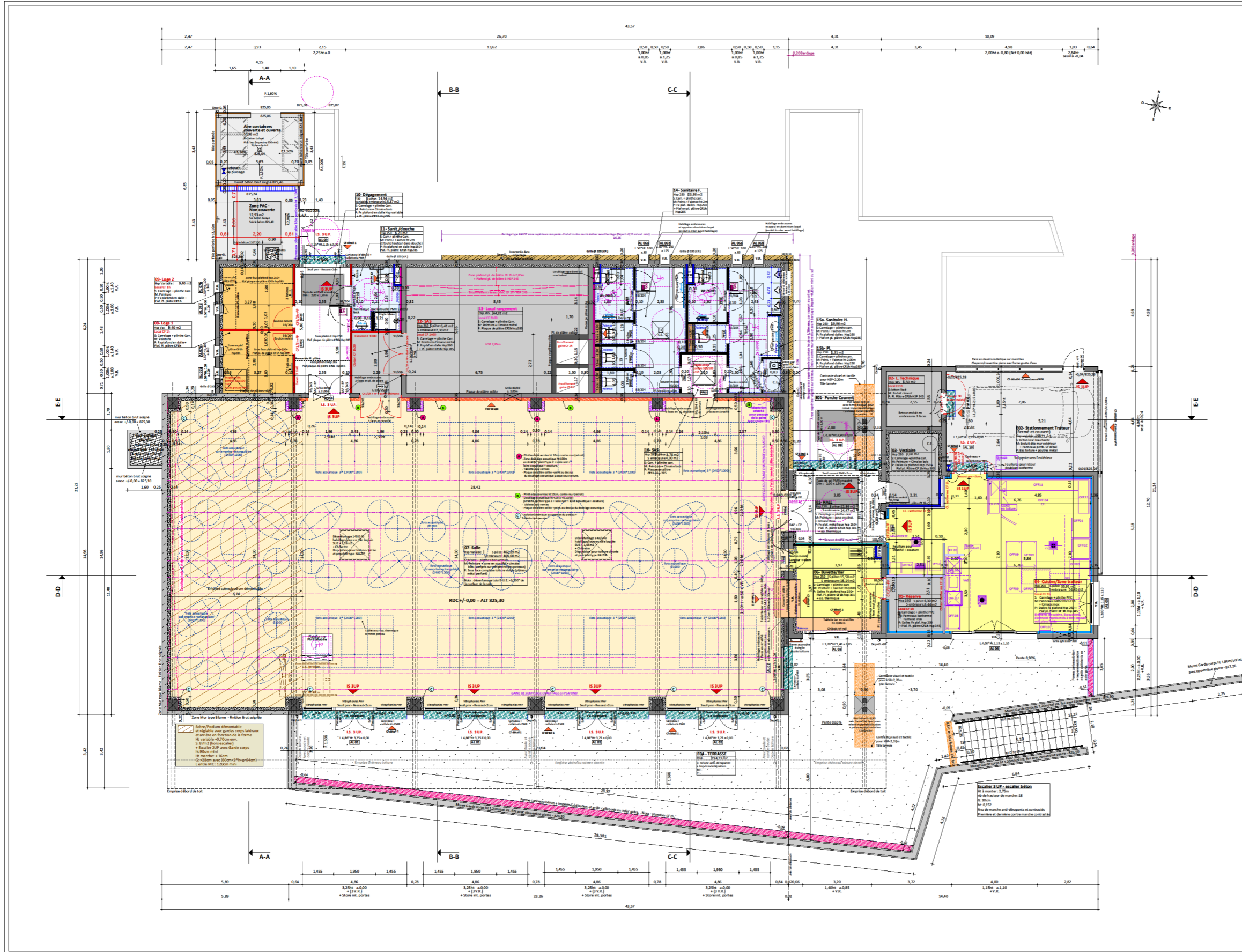
- Au sud une terrasse de 195m²
- Au nord un emplacement poubelle, un local PAC et un porche couvert avec accès à la cuisine
- Un parking de 22 places dont 2 PMR

Le rez-de-chaussée est réservé au personnel communal et à la chaufferie de la salle.

Equipements :

- Dans le local de rangement sont rangés :
 - 50 tables pliantes noires en 2m, hauteur 74cm, largeur 76cm et 4 chariots de stockage
 - 10 mage-debout blancs de 110cm de diamètre 84cm et 1 chariot de stockage
 - 350 chaises noires pliantes et 6 chariots de stockage
- La cuisine est équipée de :

- Une chambre froide de 7.4 M2 avec étagères
 - Deux fours mixtes équipés de 5 grilles inox chacun, d'un système de lavage automatique et sondes à cœur
 - Un fourneau 4 plaques électriques
 - Une armoire de maintien en température 20 niveaux
 - Une plonge légumerie
 - Une hotte de ventilation
 - Un lave-vaisselle électronique à capot
 - 3 tables inox
- Au-dessus de la scène :
- Sur rail, 4 projecteurs LED
 - Un vidéoprojecteur et un écran contre le mur derrière la scène . Le vidéoprojecteur peut être utilisé en Wifi ou en filaire (HDMI) depuis le câble situé près de la scène. La télécommande se trouve dans un tiroir du Bar.
- Sonorisation :
- La salle est équipée de 8 haut-parleurs 10'' reliés à un amplificateur situé dans la partie bar, un lecteur clé USB, une radio et un micro HF se trouvant dans un placard au niveau du bar.
- Chauffage/climatisation :
- Une console de mise en marche ou coupure sera présent dans la partie BAR (à partir d'octobre 2022)
- Les hauteurs « sous-plafond » de la salle sont les suivantes :
- Du sol aux dalles acoustiques : 4.25m
 - Du sol aux éclairages pendus : 3.78m
 - De l'estrade aux dalles acoustiques : 3.25m
 - De l'estrade aux éclairages pendus : 2.81m
 - De l'estrade à la rampe de spots : 3m



NOMENCLATURE

CLOISON ET DOUBLAGE

- Plaque de plâtre collée
- Cloison - ép. 100mm
- Cloison CF 1h - ép. 100mm
- Cloison gaine technique CF 1h ou contre cloison demi-stil CF 1h - ép. 100mm
- Doublage demi-stil non isolé - ép. 100mm
- Doublage isolant thermique ép. 140mm
- Doublage acoustique: Panneau stratifié type 3 (performe) + voile noir + laine acoustique + ossature
- Doublage acoustique: Panneau type 2 (plein) + voile noir + laine acoustique + ossature
- Revetement mural type stratifié type 1 compris ossature (sur cloison entre 01-Hall et 06-Buvette/Bar)
- Doublage type panneaux isotherme CF 1h
- Cloison CF 1h panneaux isotherme

Nota: Prévoir renfort dans cloisons et doublages pour appareils (radiateur, sanitaires, poutre séparatif urinoirs...)

Mur type Béton finition brut soignée

Plafond:
Double plafond sur l'ensemble du RDC hors 07-SALLE.
Plafond en plaque de plâtre CF1h excepté local 13-Local rangement traité en CF 2h. Plafond plaque de plâtre CF continu.
Four plafond: en dalle, métallique... voir plan

DIVERS

- Panor séparatif urinoir en stratifié
- Signalétique panneau PMR indiquant un transfert à droite ou gauche pour les sanitaires et sanitaire/douche PMR
- Éléments CVC et Électricité: représentés à titre indicatif se reporter aux plans et CCTP lots CVC et Électricité.
- Bois acoustique fixés aux panneaux. Hauteurs différentes

Nombre de pannes minimum représentées à prévoir.
Les pannes bois seront fixées entre les poutres lamellé. Elles supporteront les litières acoustiques, les luminaires, les éléments de CVC... et assureront le contreventement de la toiture.
Aucun élément ne doit être fixé au complexe de toiture type KALZIP. De plus le contreventement de la toiture est à assurer indépendamment du complexe de toiture.

02- Local Technique : NON ACCESSIBLE AU PUBLIC
Niveau extérieur/réseaux : Se reporter au plan masse projet

Maître d'ouvrage : COMMUNE DE LACAUNE
Adresse du chantier : Rue Préd des Fauces - Lieu-dit : "Le Bat" 81 230 LACAUNE

Dossier de CONSULTATION DES ENTREPRISES
PROJET DE CONSTRUCTION D'UNE SALLE D'ACTIVITES INTERGENERATIONNELLE

S.C.R. d'Architecture
SABATIER
11 Rue de la République
81000 PUYCOSTON
M. SABATIER
Architecte
81230 LACAUNE
Téléphone: 06 88 24 33 33

Le Maître d'ouvrage
SABATIER ARCHITECTES

B.E.T. FLUIDES ET STRUCTURE: **BM2** Centre les Palanges 32 630 GAGES
Bureau de Contrôle: **SOOYTEC** Chemin de Cris 81 990 LE SEQUESTRE

E.T.B. **SE** Rue de Falande 81 000 ALBI
Coordinateur SPS: **SARL CONSEILS COORDINATION** 18 Plateau Saint-Salvador 81 000 ALBI

DCE 05 PLAN REZ DE CHAUSSEE ETAT PROJET N°: 1/50'

09-04-2022 **IND A** Modification des cotations PMR
13-10-2022 **IND B** Modification zone cabine en fonction du plan de SOOYTEC du 09/10/2022

Decouvert par : AS
Tous les clichés figurant sur ce plan ont été réalisés par le biais d'une vérification complète de la part des entreprises ayant fourni les données, mesures, relevés, etc., avant signature de ce plan. Les erreurs, omissions ou insuffisances dans les données, mesures, relevés, etc., restent signifiées à l'attention de l'architecte pour permettre sa vérification et sa validation. L'architecte ne pourra être tenu responsable de ces erreurs, omissions ou insuffisances. Le document figure d'une étude préliminaire d'opportunité, et ne saurait être considéré comme définitif. Le document figure d'une étude préliminaire d'opportunité, et ne saurait être considéré comme définitif. Le document figure d'une étude préliminaire d'opportunité, et ne saurait être considéré comme définitif.

Annexe PHOTOS

Cuisine



Scène



Interrupteurs côté bar



sono côté bar



Tables rectangulaires côté rangements



Accès traiteur

